



CELLULE D'AIDE AUX BLESSÉS DE L'ARMÉE DE TERRE

LE PROCESSUS DE RÉINSERTION SOCIO-PROFESSIONNEL OMÉGA



CHAQUE MILITAIRE BLESSÉ EST UNIQUE

**LA CABAT S'ENGAGE AU PROFIT
D'UNE RÉINSERTION PROFESSIONNELLE
PERSONNALISÉE**

La CABAT dispose d'une solide expérience dans la réinsertion professionnelle des militaires, en témoignent les stages d'immersion de plus en plus nombreux et les embauches réussies dans des secteurs d'activité professionnels divers.

ACCUEILLIR UN MILITAIRE BLESSÉ DANS VOTRE ENTREPRISE : UNE RICHESSE HUMAINE

CONTEXTE : LE MILITAIRE, DE LA BLESSURE PSYCHIQUE AU HANDICAP

La blessure psychique chez les militaires

Le syndrome post-traumatique est une blessure invisible engendrée par la confrontation directe à un événement violent et à la mort. S'en suivent des périodes d'apaisement parfois entrecoupées de moments de mal être plus ou moins intenses.

Si la blessure psychique engendre des séquelles et un handicap, toutefois, de simples compensations et adaptations permettent d'exercer une activité professionnelle.

Aujourd'hui, la majorité des blessures relève du syndrome post traumatique (SPT). 80% des militaires blessés psychiques souhaitent rompre avec leur carrière dans l'armée au profit d'une réinsertion dans le secteur privé.

PLUS-VALUE D'UN MILITAIRE FAÇONNÉ PAR LES EXIGENCES DU MÉTIER DES ARMES

Ω Un savoir-faire de haut niveau :

- Formations initiales et continues dispensées par les écoles et les centres de formation de l'armée de Terre.
- Diversité des compétences managériales et techniques transposables dans le secteur civil exercées dans des domaines variés comme la maintenance, la logistique, le transport, etc.

Ω Un savoir-faire spécifique dans un environnement de travail exigeant :

- Opérations extérieures et intérieures.
- Gestion du stress dans des contextes hostiles.
- Moyens parfois rustiques, etc.

L'armée de Terre participe au développement des compétences de ses soldats, fondé sur une capacité d'adaptabilité unique.

Ω Un savoir-être pétri de valeurs humaines et professionnelles



UNE DÉMARCHE SOLIDAIRE ET CITOYENNE

Ω Accueillir un militaire blessé est une opportunité d'exercer votre responsabilité sociale d'entreprise (RSE), sous la forme d'une contribution à la réinsertion professionnelle.



LE DRH D'ARQUUS TÉMOIGNE...

« Nous avons accueilli deux militaires en stage d'immersion. J'ai rapidement vu leur potentiel. Ils apportaient des valeurs que toute entreprise recherche : la loyauté, l'investissement personnel, l'envie d'apprendre et d'accomplir la mission. »

PRÉSENTATION DU PROCESSUS DE RÉINSERTION OMÉGA : SOUTENIR UN MILITAIRE BLESSÉ PAR UN STAGE D'IMMERSION EN ENTREPRISE

OMÉGA : UN PROCESSUS SIMPLE

Une prise en charge du blessé fondée sur :

Ω Une expertise en réinsertion et une écoute active au service de la construction du projet professionnel du blessé.

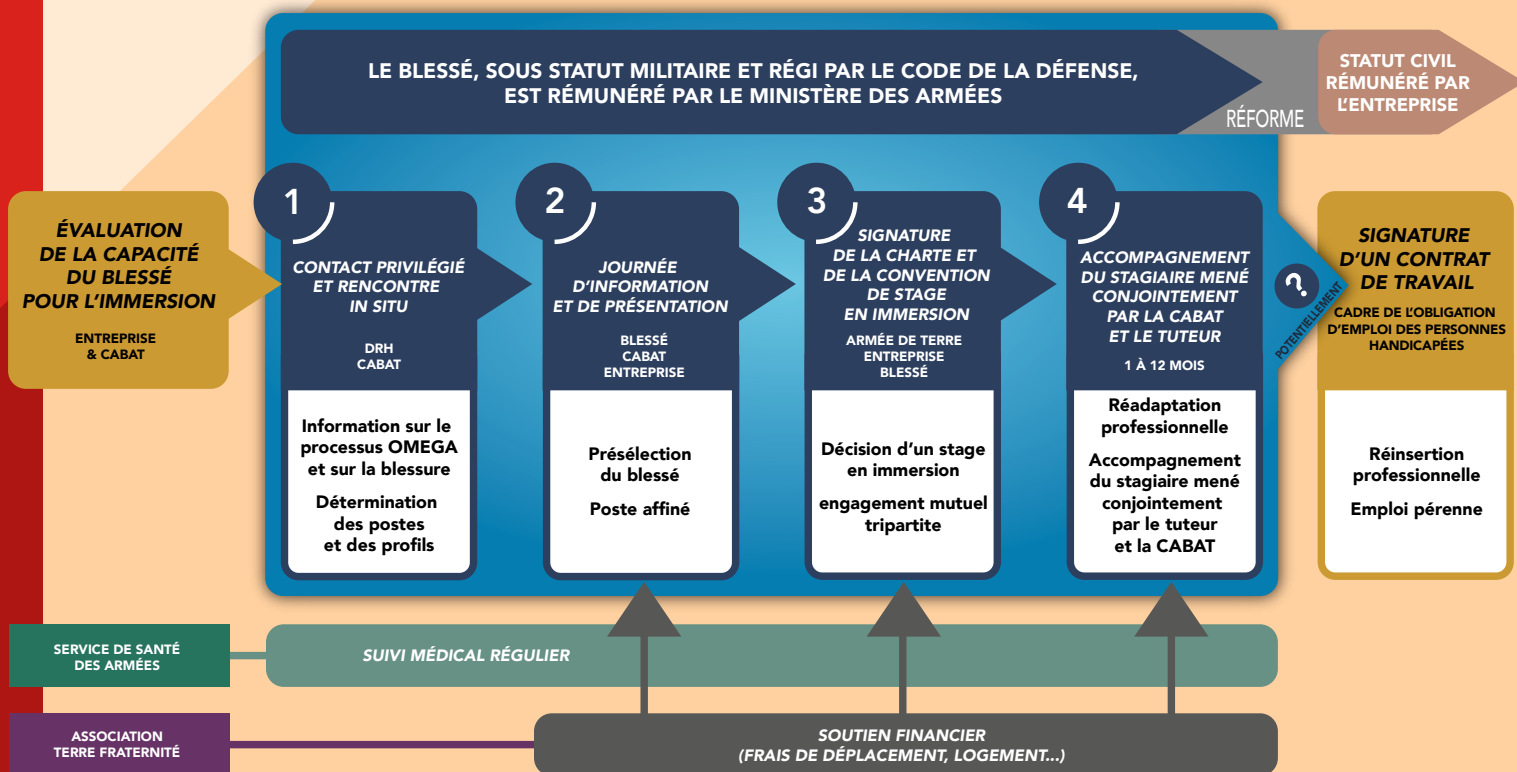
Ω Un séminaire pluridisciplinaire (coachs, experts en réinsertion, psychologue du service de santé des armées) dont l'objectif est de :

- Faire prendre conscience de ses compétences et renforcer la confiance en soi.
- Identifier le secteur d'activité en cohérence avec ses valeurs propres et ses aspirations.
- Développer sa motivation.

Ω Un accompagnement personnalisé tout au long du parcours de réadaptation socio-professionnelle du blessé.

LA CABAT MET EN PLACE DES STAGES D'IMMERSION EN ENTREPRISE DANS LE BUT D'UNE RÉINSERTION PROFESSIONNELLE

La durée de l'immersion est variable d'une semaine à un an.



**LE CHEF CUISINIER
GUY MARTIN TÉMOIGNE...**
« Il faut créer un grand réseau
pour aider nos militaires. »

OMÉGA : UN PROCESSUS SÉCURISÉ

Le service de santé des armées (SSA) donne un accord préalable à tout stage d'immersion.

Il suit médicalement le stagiaire, durant tout son parcours de reconversion y compris pendant le stage d'immersion.

Ω Le médecin du travail, un acteur privilégié dans la mise en œuvre de la santé et de la sécurité au travail

- Veiller à la concordance des conditions requises pour le poste de travail avec les capacités du militaire blessé.
- Préconiser, si besoin, des adaptations de poste sur la base de la nature de la blessure et de ses conséquences.
- Possibilité de prise de contact avec le médecin référent du militaire blessé au sein du SSA.
Les renseignements transmis par le médecin militaire restent confidentiels.

Ω Facteurs d'efficacité pour une immersion réussie

- Au sein de la CABAT :
 - Accompagnement du blessé pendant toute la durée du stage.
 - Sensibilisation sur le stress post traumatique et disponibilité auprès de votre entreprise pour apporter conseils et solutions pratiques.
- Au sein de votre entreprise, quelques dispositifs à mettre en place :
 - Un processus d'intégration : accueil du blessé le jour de son arrivée, information sur le déroulement d'une journée type, mise à disposition de moyens de travail, etc.
 - La nomination d'un tuteur volontaire pour un accompagnement tout au long du stage :
 - Guider le stagiaire dans son nouvel environnement mais également de lui ouvrir un espace de parole et l'aider à surmonter d'éventuelles difficultés.
 - Valoriser le travail bien fait pour favoriser la reconstruction socio-professionnelle du blessé.
 - Manager avec bienveillance, sans surprotéger, induit un sentiment de sécurité.
 - Une coordination de tous les acteurs impliqués (DRH, manager, tuteur).

PRÉCAUTIONS

- Le militaire blessé en stage d'immersion ne peut être considéré comme un salarié.
- Le tuteur peut oublier la blessure car elle est invisible et, insidieusement, en venir à fixer au blessé des objectifs de productivité au-delà de ses capacités.
- Le militaire blessé supporte difficilement la pression liée à une forte charge de travail. Or, par esprit de discipline et de recherche de résultat, il repousse ses limites au-delà de ses capacités et risque de se mettre en danger.



ALEX, 22 ANS, BLESSÉ AU LIBAN ET AU MALI, TÉMOIGNE...

« Quand je suis arrivé en cuisine, je me suis aperçu qu'il y avait des similitudes avec l'armée.

Avec mon tuteur, j'apprends de nouvelles choses tous les jours. Je commence à me sentir normal. »

S'ENGAGER DANS UN PARTENARIAT GAGNANT-GAGNANT

Ω Le militaire blessé stagiaire reste rémunéré par le ministère des Armées.

Ω Le stage d'immersion ne constitue pas une promesse d'embauche - L'employeur n'a pas d'obligation de formation.

VOTRE VOLONTÉ DE CONTRIBUER À L'EFFORT DE LA NATION, NOTRE EXPERTISE DE LA RÉINSERTION DES MILITAIRES BLESSÉS, SCÉLÉES DANS UN PARTENARIAT TRIPARTITE

Ω Un dialogue entre les experts en réinsertion et votre entreprise sur le processus OMEGA, sur le projet professionnel du militaire blessé et sur les fonctions que votre entreprise pourrait lui confier.

Ω La signature d'une charte et d'une convention de stage à Paris, en présence du gouverneur militaire de Paris, pour entériner un accord conjoint :

- La CABAT propose des militaires engagés dans leur processus de réinsertion.
- Votre entreprise accueille le militaire dans les conditions de travail adaptées à son profil.
- Terre Fraternité soutient financièrement l'action de la CABAT.

À L'ISSUE DU STAGE D'IMMERSION, SI VOUS ENVISAGEZ DE RECRUTER LE STAGIAIRE :

Ω Recruter un blessé titulaire d'une pension militaire d'invalidité (PMI) ou d'une reconnaissance de la qualité de travailleur handicapé (RQTH) vous permet de bénéficier d'un recrutement en qualité de bénéficiaire de l'obligation d'emploi, dans le cadre de la valorisation des 6% des ressources humaines, conformément à l'article L5212-13 du code du travail.

Ω D'un point de vue administratif, le blessé doit au préalable être réformé.

- Les démarches afférentes requièrent un délai de deux à trois mois.
- Il est toujours envisageable de prolonger l'immersion le temps de la procédure de radiation.
- Quand la radiation prend effet, de facto, :
 - la convention de stage prend fin ;
 - le blessé perd sa qualité de militaire ;
 - le blessé n'est plus rémunéré par le ministère des Armées.



SUCCESS STORY

Jonathan s'est engagé dans une immersion de quatre mois et à mi-temps, avec pour premiers objectifs de réussir à affronter le regard de ses collègues et de se réadapter à un rythme de travail. L'attention déployée par son équipe de travail a décuplé la motivation de Jonathan. Deux mois plus tard, il a souhaité passer à 80% avec une journée de récupération en milieu de semaine.

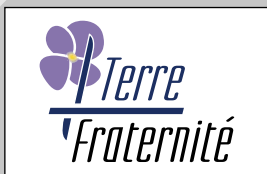
Aujourd'hui, il est recruté dans cette même entreprise avec des conditions de travail identiques.

LES PRINCIPAUX ACTEURS



Ω **La cellule d'aide aux blessés de l'armée de Terre (CABAT)**, placée sous l'autorité du gouverneur militaire de Paris (GMP) et aux ordres du cabinet du chef d'état-major de l'armée de Terre, est une structure nationale de coordination et de soutien auprès des blessés en service mais aussi des conjoints de militaires morts en service.

Ses actions s'articulent autour de ces deux pôles – blessés et familles endeuillées – et de cinq cellules d'expertise : santé, action sociale, juridique, reconstruction par le sport et réinsertion. Ces dernières permettent un accompagnement dans la durée qui intègre toutes les dimensions du parcours du blessé.



Ω **L'association Terre Fraternité mène une action de solidarité immédiate et dans la durée auprès d'OMÉGA**

Cette association a pour objectif principal de porter assistance aux soldats de l'armée de Terre blessés en service ou aux familles de soldats morts en service. À ce titre, elle fait partie des acteurs privilégiés en partenariat avec la CABAT.



Ω **L'agence de reconversion de la Défense (ARD)**

L'ARD, agence de reconversion du ministère des Armées, organise chaque année le retour à la vie civile de plus de 14 000 militaires.

Elle gère la reconversion professionnelle du personnel militaire et civil de la Défense, ainsi que de leurs conjoints, à l'aide d'un processus d'accompagnement liant information, orientation, formation et placement.

Un dispositif spécifique aux blessés a été mis en place afin de proposer des prestations d'aides adaptées et coordonnées avec le service de santé des armées (SSA) et les cellules d'aide aux blessés.



Ω **L'office national des anciens combattants et victimes de guerre (ONACVG)** est chargé de veiller aux intérêts matériels et moraux du monde combattant. Il compte parmi ses ressortissants les détenteurs de la carte du combattant et les invalides pensionnés de guerre. Les militaires blessés en opérations extérieures sont de droit, ressortissants de l'Office.

Il participe à la réinsertion professionnelle des militaires blessés en assurant leur accompagnement après leur départ de l'institution.



À LA CABAT, UN INTERLOCUTEUR UNIQUE : 01.44.42.33.96

CABAT.GMP@TERRE-NET.DEFENSE.GOUV.FR

Facebook icon CABATBLESESEDEGUERRE

©2018 - CONCEPTION : CABAT - RÉALISATION : GMP/COM - CRÉDITS PHOTOS : ARMÉE DE TERRE - SGA/COM/P. PALMESANI - GMP/COM - MEDEF - DR

